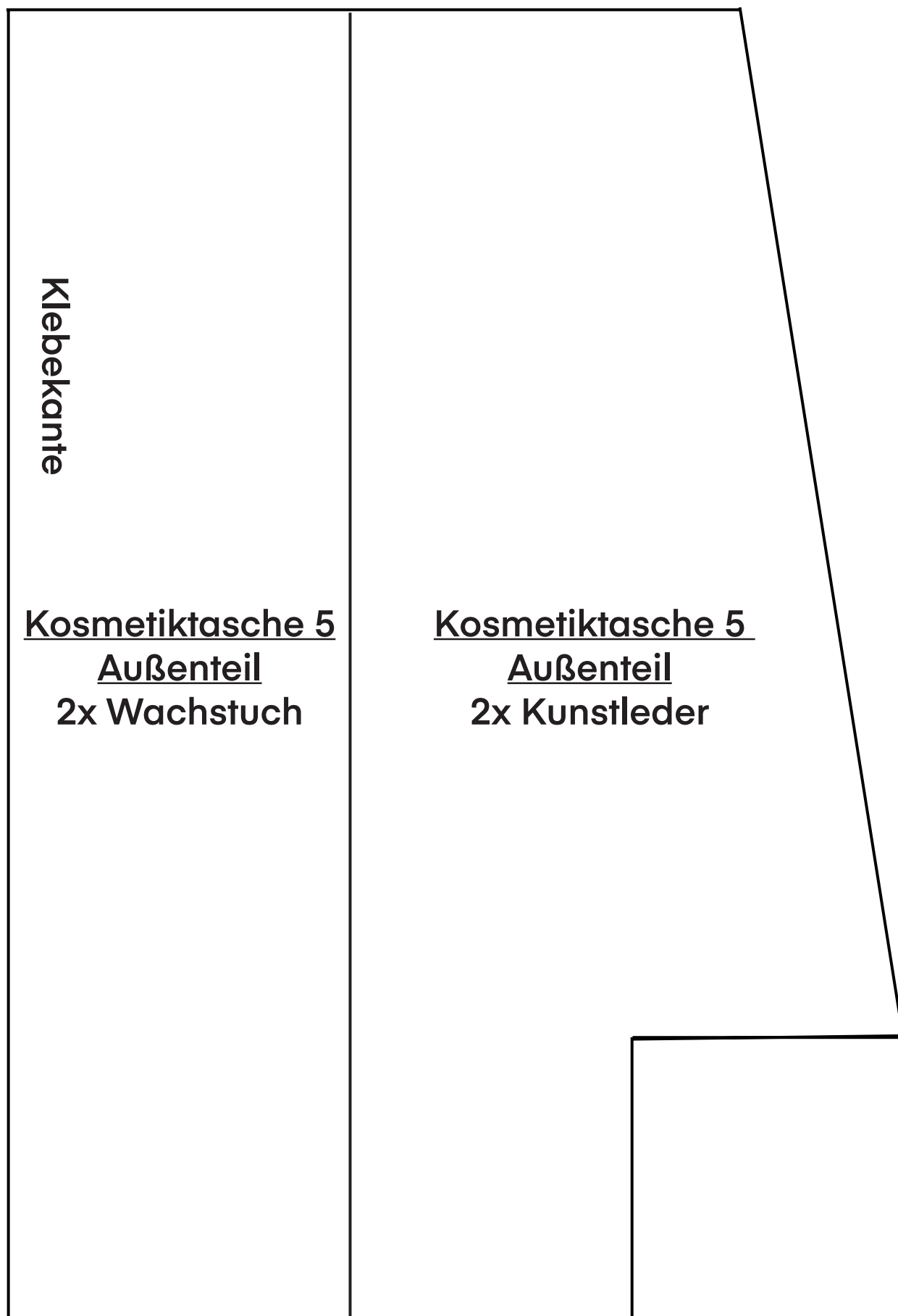


# Schnittmuster

## Kosmetiktasche Variante 5

\*inklusive 1 cm Nahtzugabe



Der Schnittplan ist nur für den privaten Gebrauch.

# Schnittmuster

## Kosmetiktasche Variante 5

\*inklusive 1 cm Nahtzugabe

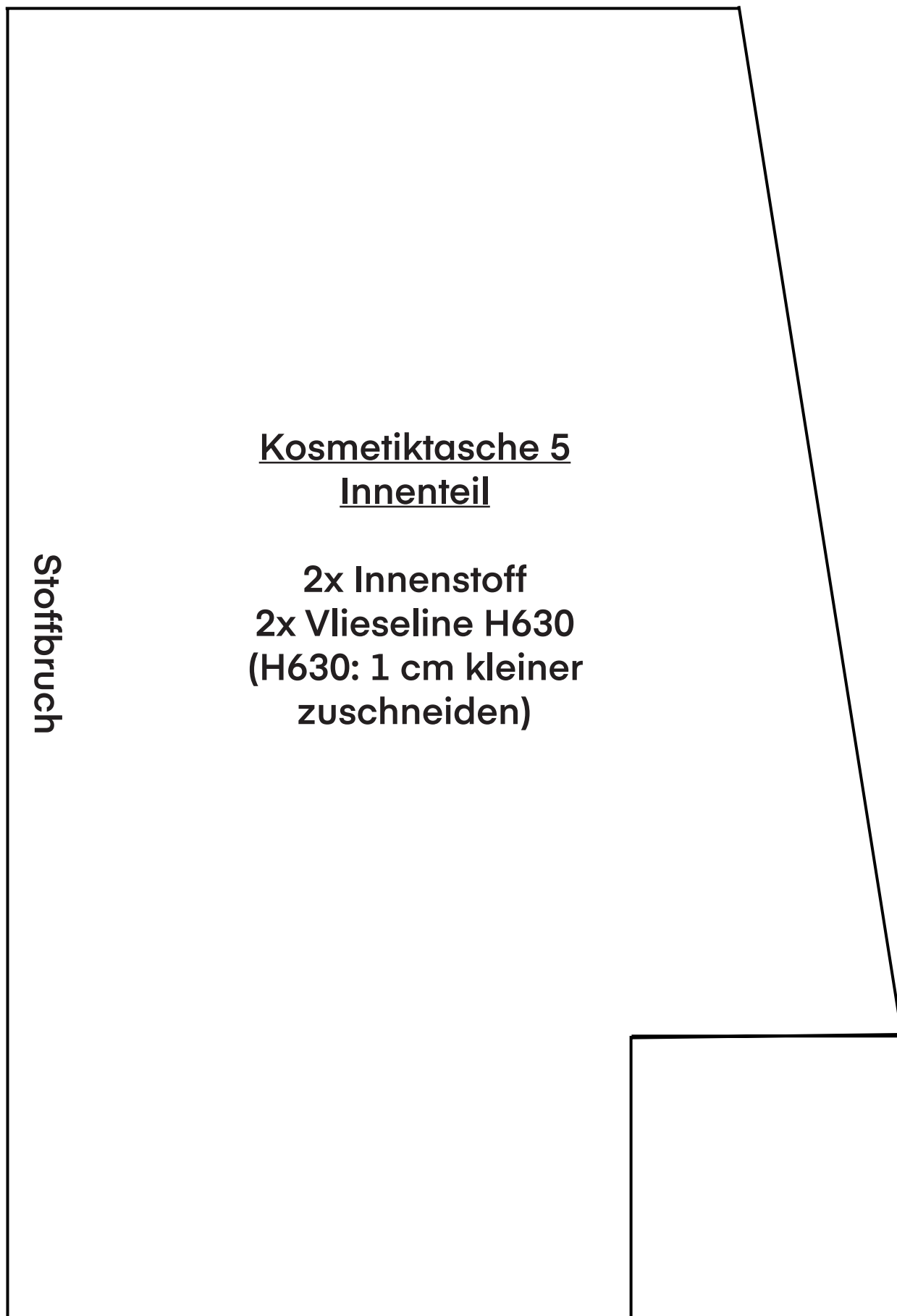
Kosmetiktasche 5  
Außenteil  
2x Kunstleder

Klebekante

Für die Außenteile das  
Schnittmuster an der Trennlinie  
trennen und je 1cm hinzufügen.

# Schnittmuster

## Kosmetiktasche Variante 5



\*inklusive 1 cm Nahtzugabe

Der Schnittplan ist nur für den privaten Gebrauch.